

renta4

Resultados Tercer Trimestre 2008

4 Noviembre 2008

Principales magnitudes

renta4

Mill. €

| | Sep. 08 | Sep. 07 | % |
|--|--------------|--------------|--------------|
| TOTAL ACTIVOS GESTIONADOS Y ADMINISTRADOS | 3.736 | 3.575 | +4,5% |

Mill. €

| | 3T 08 | 3T 07 | % | Ac. 08 | Ac. 07 | % |
|-------------------------|---------------|---------------|---------------|---------------|---------------|---------------|
| INGRESOS TOTALES | 15.448 | 15.942 | -3,1% | 53.320 | 52.865 | +0,9% |
| MARGEN ORDINARIO | 1.612 | 2.260 | -28,7% | 10.300 | 13.589 | -24,2% |
| BENEFICIO NETO | 912 | 2.016 | -54,8% | 7.048 | 10.022 | -29,7% |

A pesar del deterioro de la situación de mercado en el último trimestre, Renta 4 continúa manteniendo los márgenes obtenidos en la primera parte del ejercicio.

Otros datos operativos

renta4

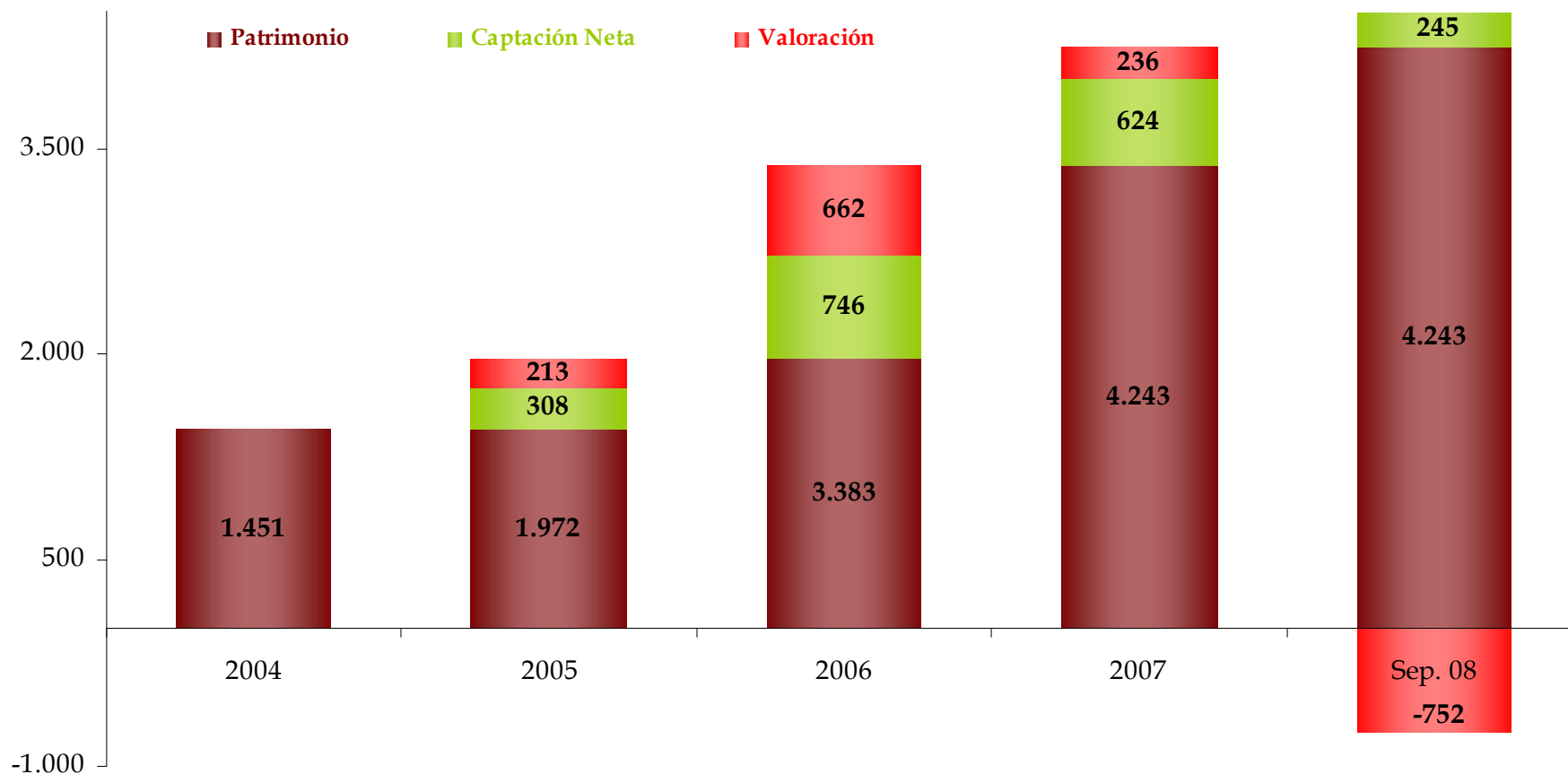
| | Sep. 2008 | Dic. 2007 | % |
|----------------------------|----------------|---------------|---------------|
| Nº TOTAL DE CUENTAS | 111.673 | 98.304 | +13,6% |
| Nº DE OFICINAS | 57 | 56 | +1,8% |

En abril se abrió una nueva oficina en Elche (mini branch), que representa un nuevo concepto dentro del modelo de negocio de Renta 4.

| | Sep. 2008 | Sep. 2007 | % |
|------------------------------|------------|------------|--------------|
| Nº MEDIO DE EMPLEADOS | 305 | 279 | +9,3% |

Evolución activos gestionados y administrados 2004-Sep. 08

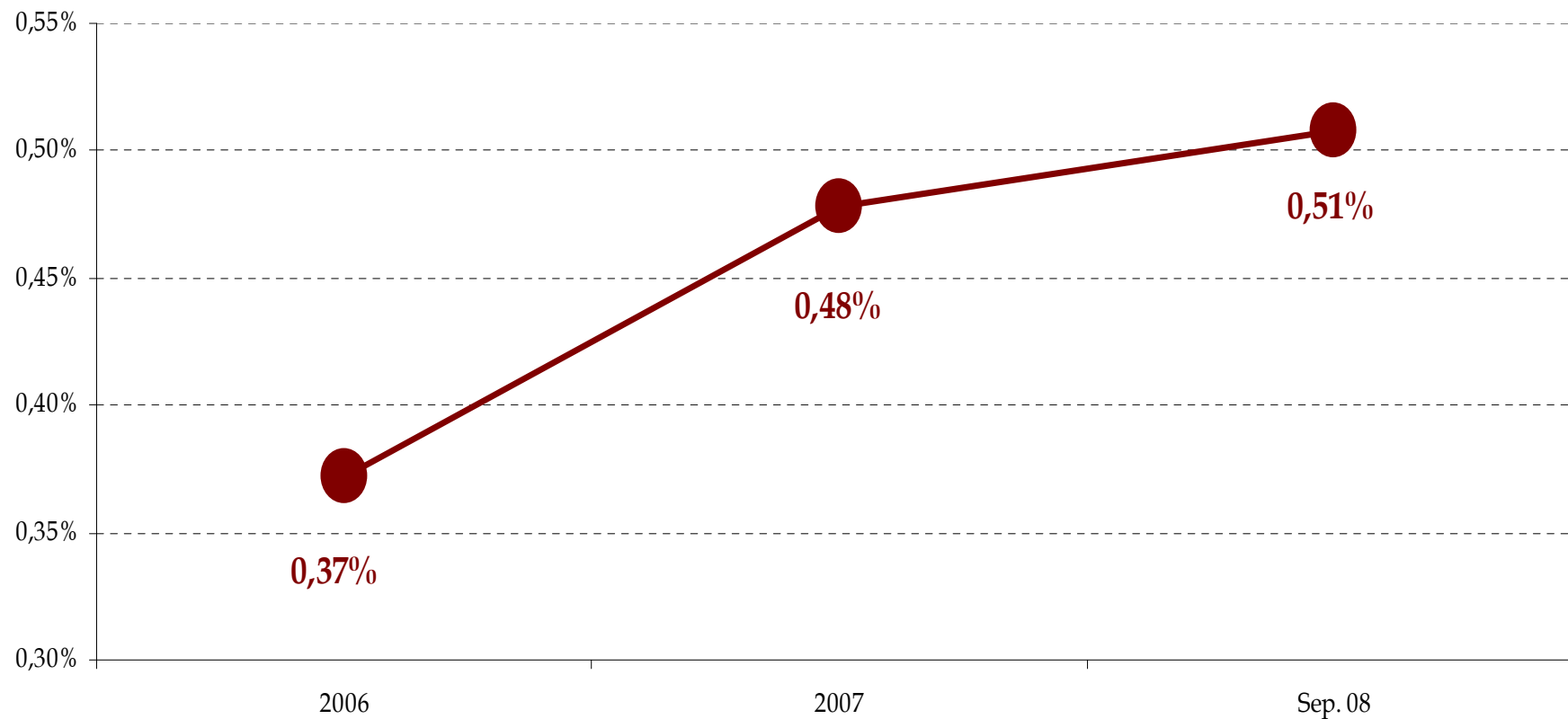
renta4



La negativa evolución de los mercados, con caídas superiores al 40% en el caso de la renta variable, fue compensada parcialmente con la entrada de 245 millones de nuevo patrimonio.

Evolución cuota de mercado

renta4



De acuerdo con los datos publicados por Inverco, la cuota de mercado de Renta 4 en fondos de inversión + SICAVs, continuó incrementándose durante el año 2008.

Aumentando el peso de los patrimonios medios/altos

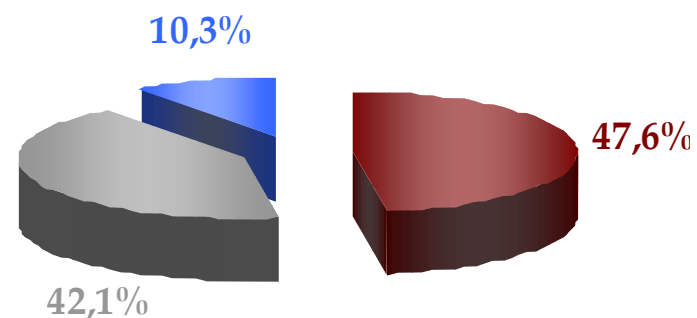
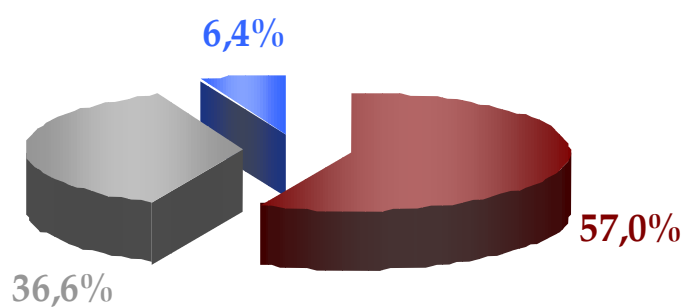
• FONDOS DE INVERSIÓN

• SICAVs

• PENSIONES

2007

Sep. 08



PENSIONES
+3,9 p.p

SICAVs
+5,5 p.p

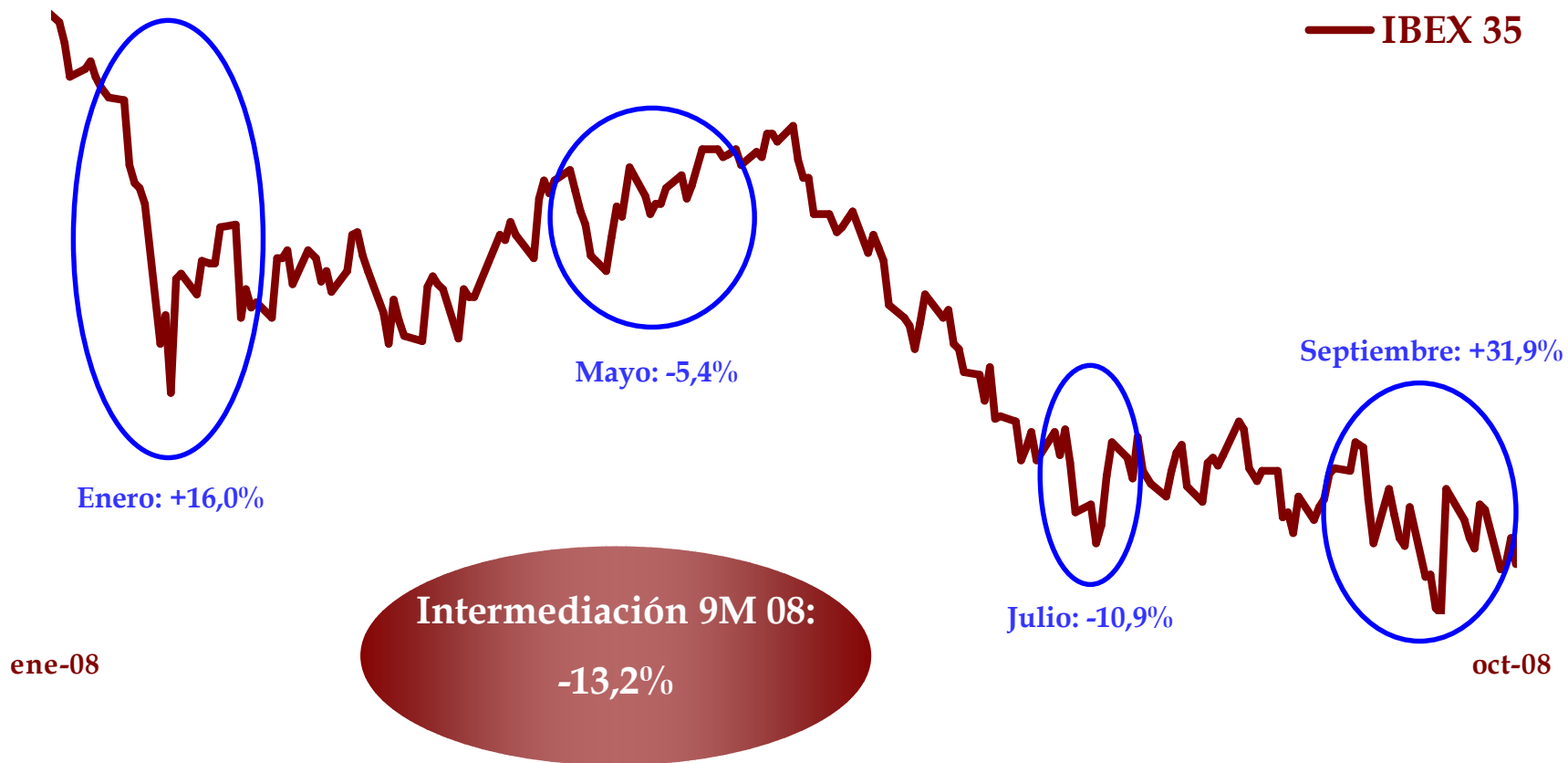
Paulatinamente, el volumen de patrimonios medios/altos gestionados ha ido ganando terreno frente al de los fondos de inversión.

Desglose comisiones

renta4

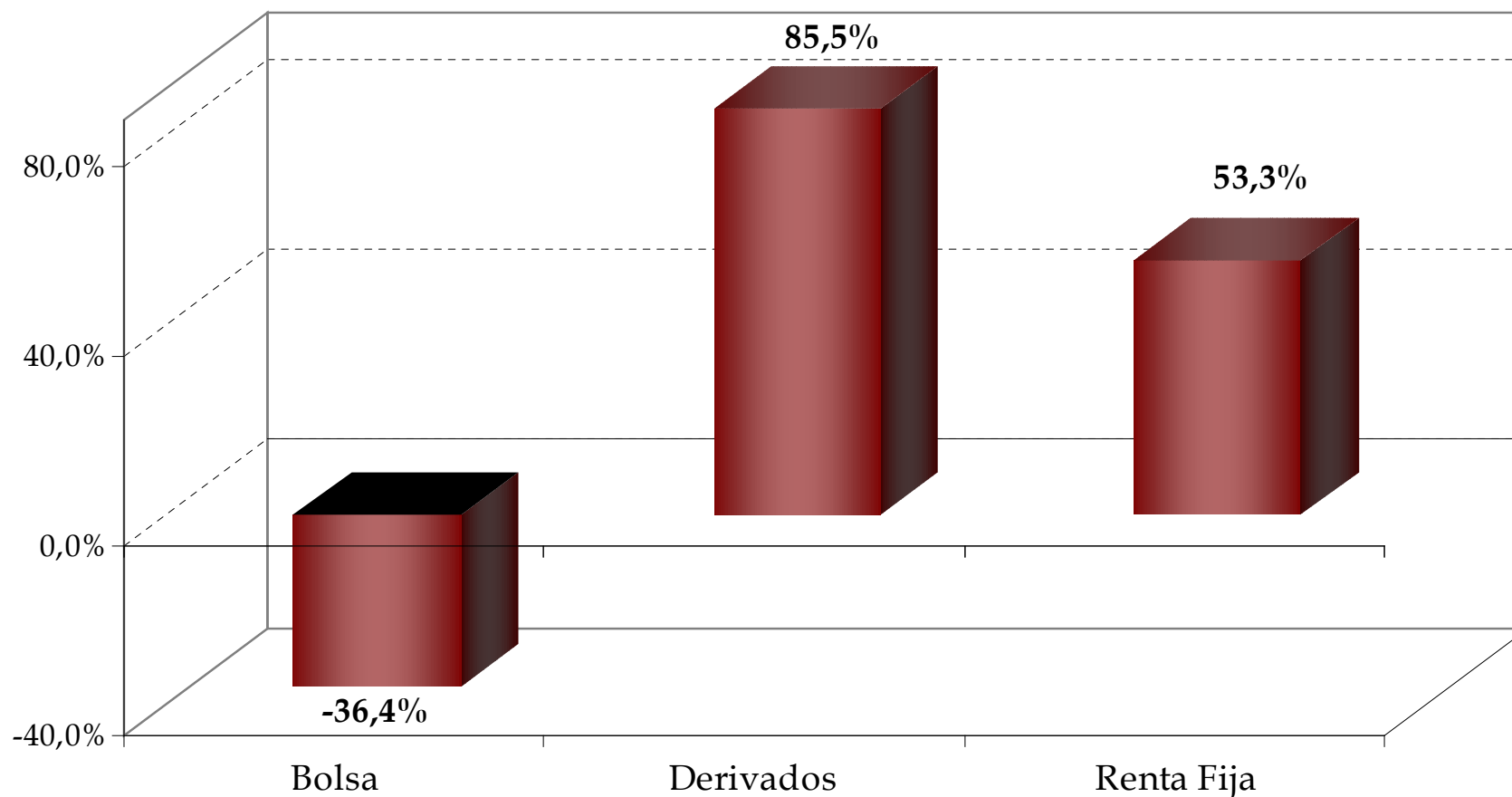
| | 3T 08 | 3T 07 | % | Ac. 08 | Ac. 07 | % |
|-------------------------------|---------------|---------------|---------------|---------------|---------------|---------------|
| <i>Mil. €</i> | | | | | | |
| INGRESOS COMISIONES | 10.321 | 11.257 | -8,3% | 33.712 | 38.113 | -11,5% |
| INTERMEDIACIÓN | 6.838 | 7.293 | -6,2% | 22.668 | 26.105 | -13,2% |
| GESTIÓN DE ACTIVOS | 2.765 | 3.241 | -14,7% | 8.211 | 9.559 | -14,1% |
| SERVICIOS CORPORATIVOS | 718 | 723 | -0,7% | 2.833 | 2.449 | +15,7% |

La volatilidad favorece nuestros ingresos por comisiones.



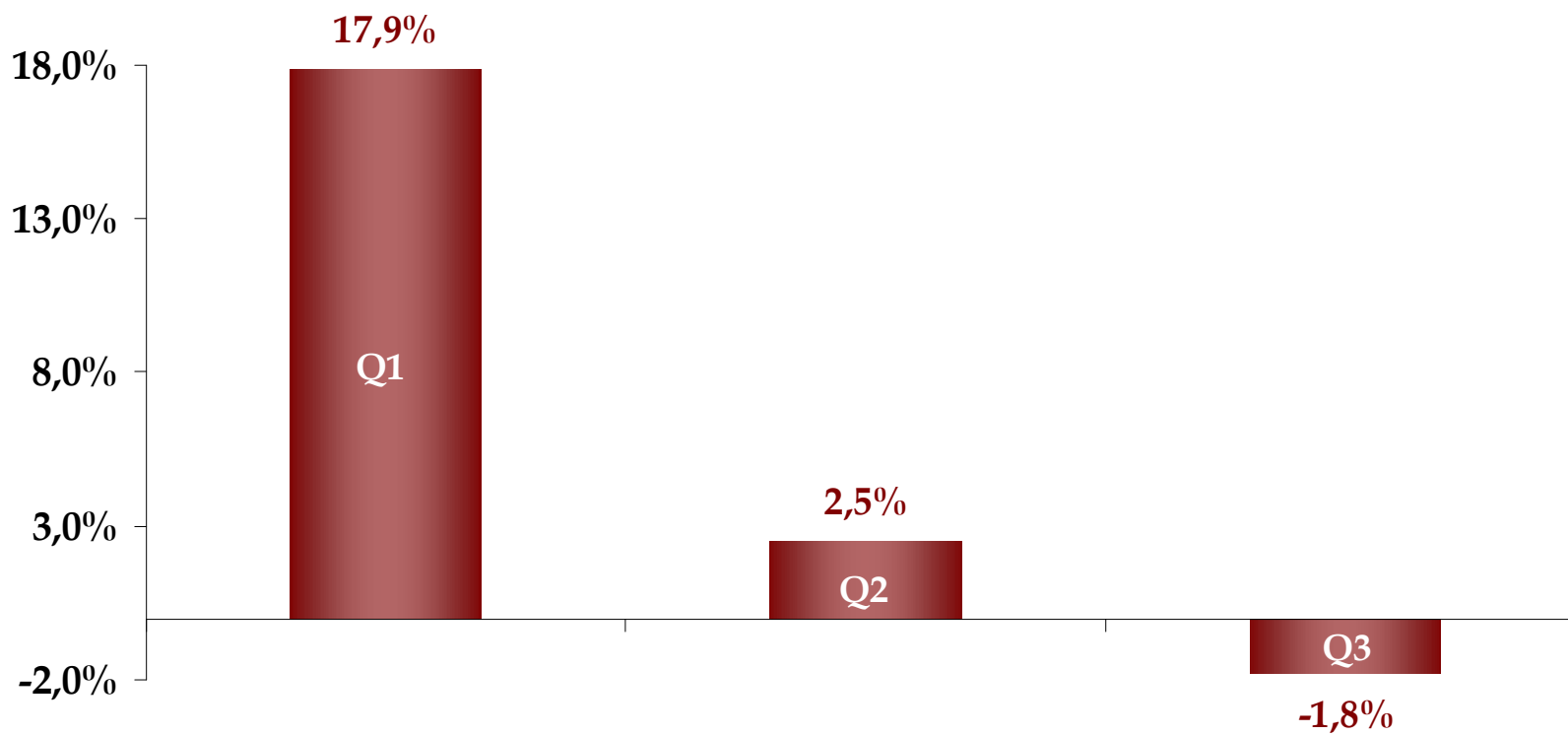
El entorno de volatilidad creciente que se ha dado en el tercer trimestre de 2008 ha favorecido la mejora de los ingresos de intermediación respecto a la primera mitad de la año.

Evolución acumulada comisiones de intermediación



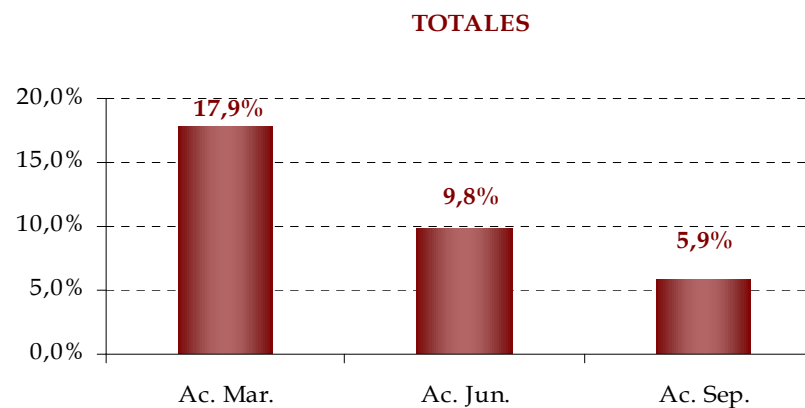
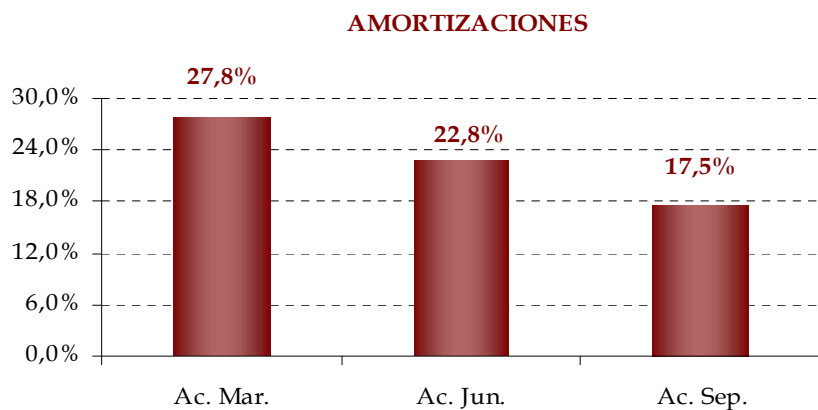
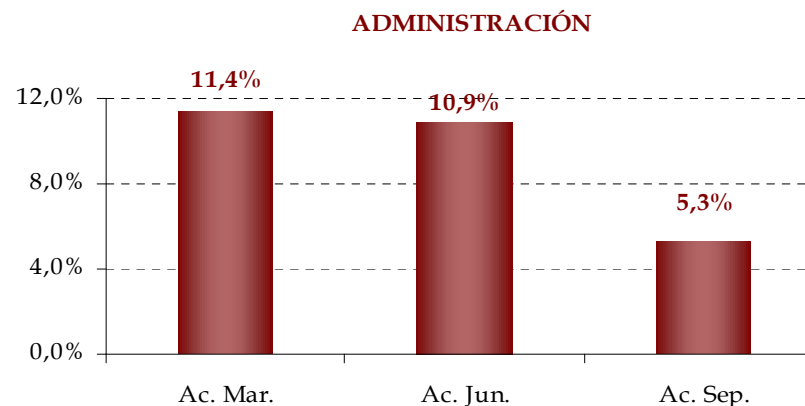
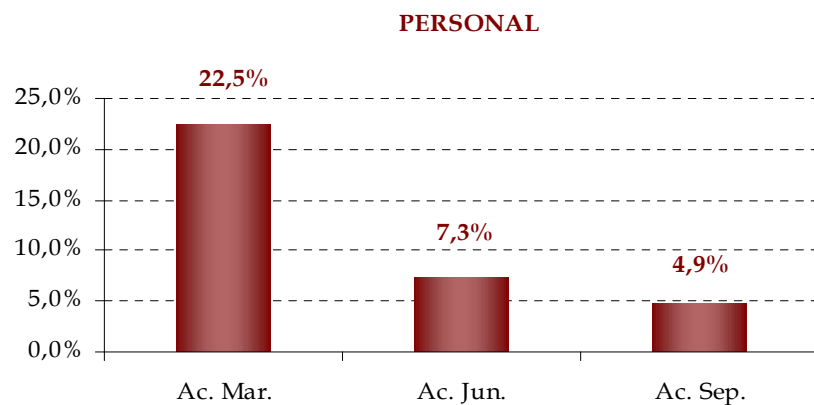
Las caídas en comisiones de intermediación del mercado Bolsa, fueron parcialmente compensadas por los aumentos en derivados, renta fija y la introducción de nuevos productos, como los CFDs.

% COSTES EXPLOTACIÓN

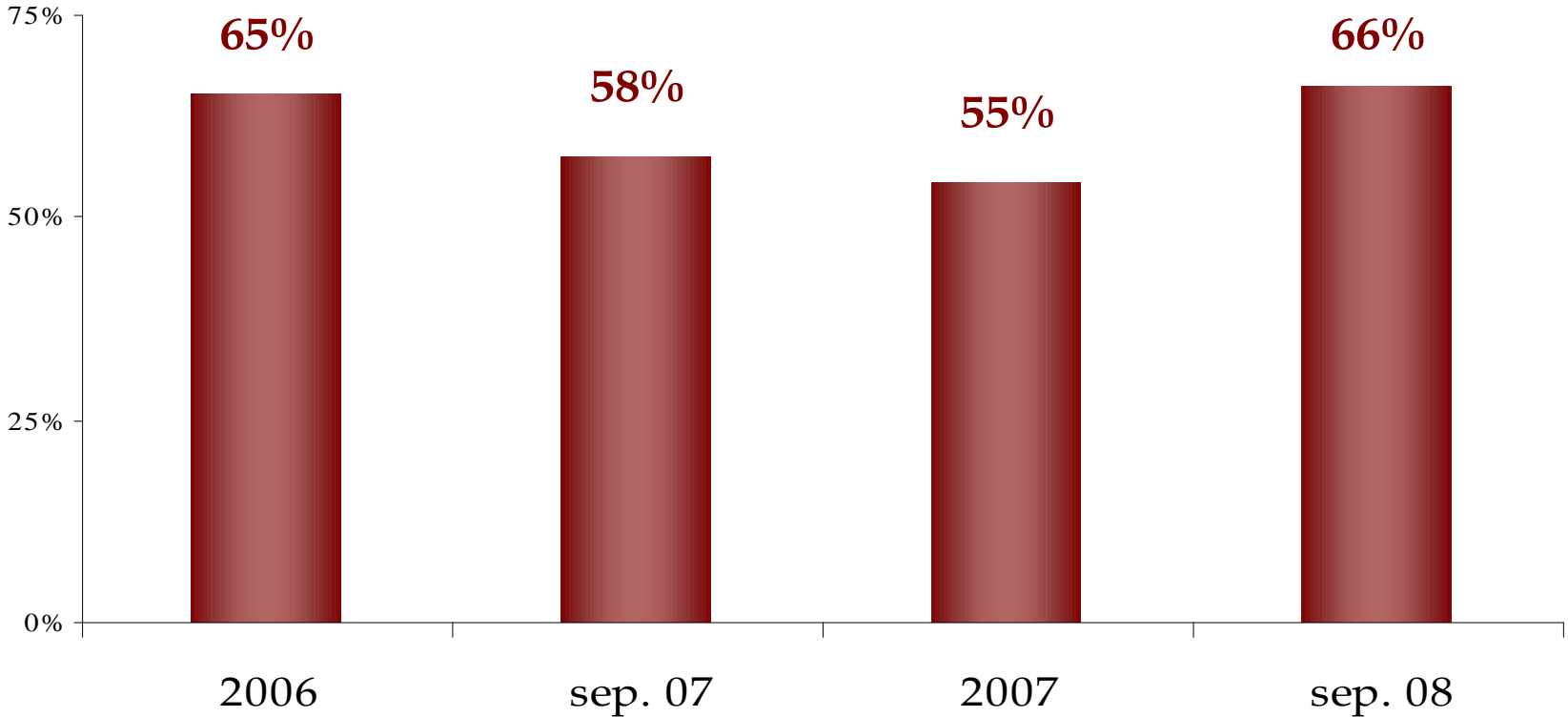


La implantación de medidas de control de costes ha tenido un impacto evidente durante los dos últimos trimestre del año.

Evolución trimestral acumulada costes

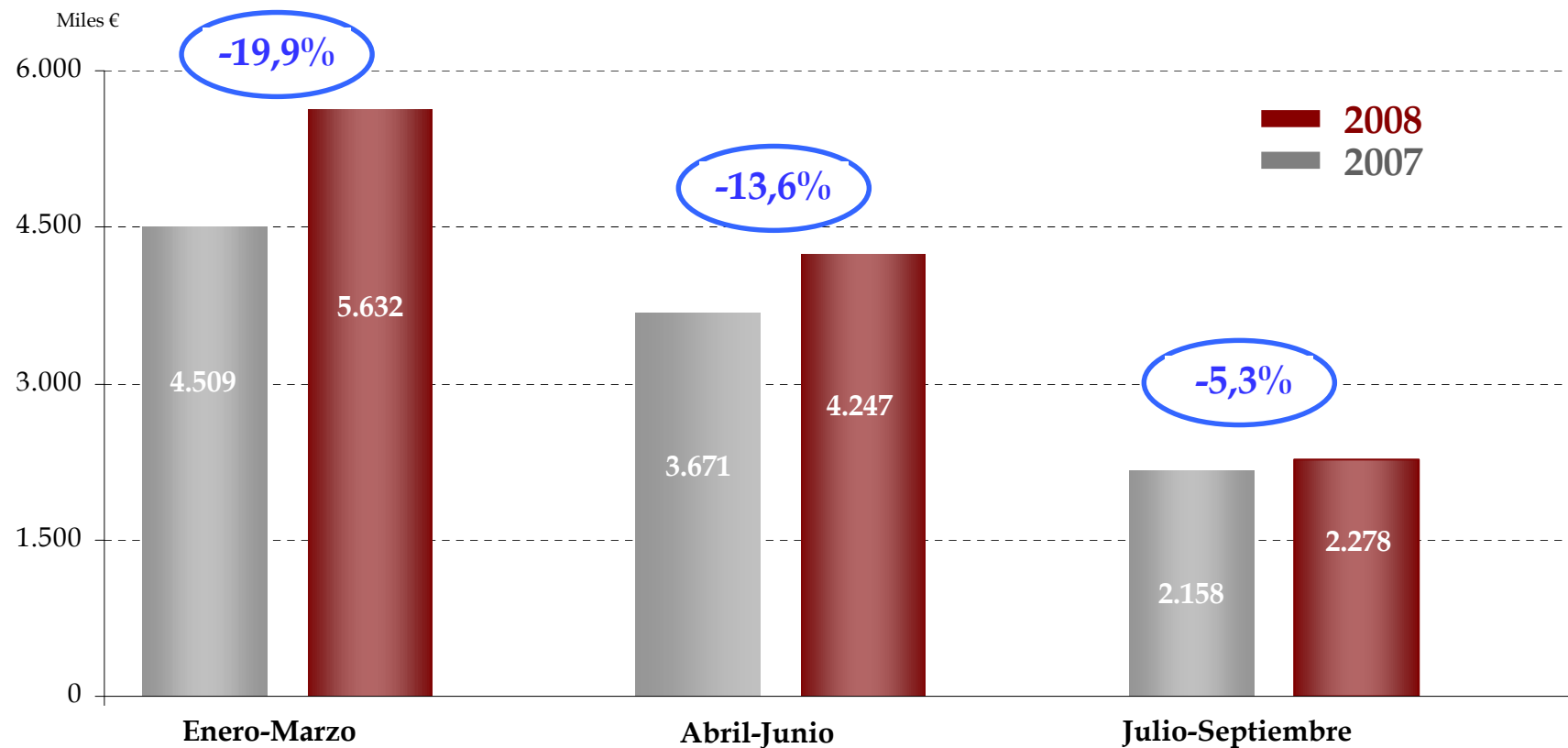


La implantación de medidas de control de costes ha tenido un impacto evidente durante los dos últimos trimestre del año.

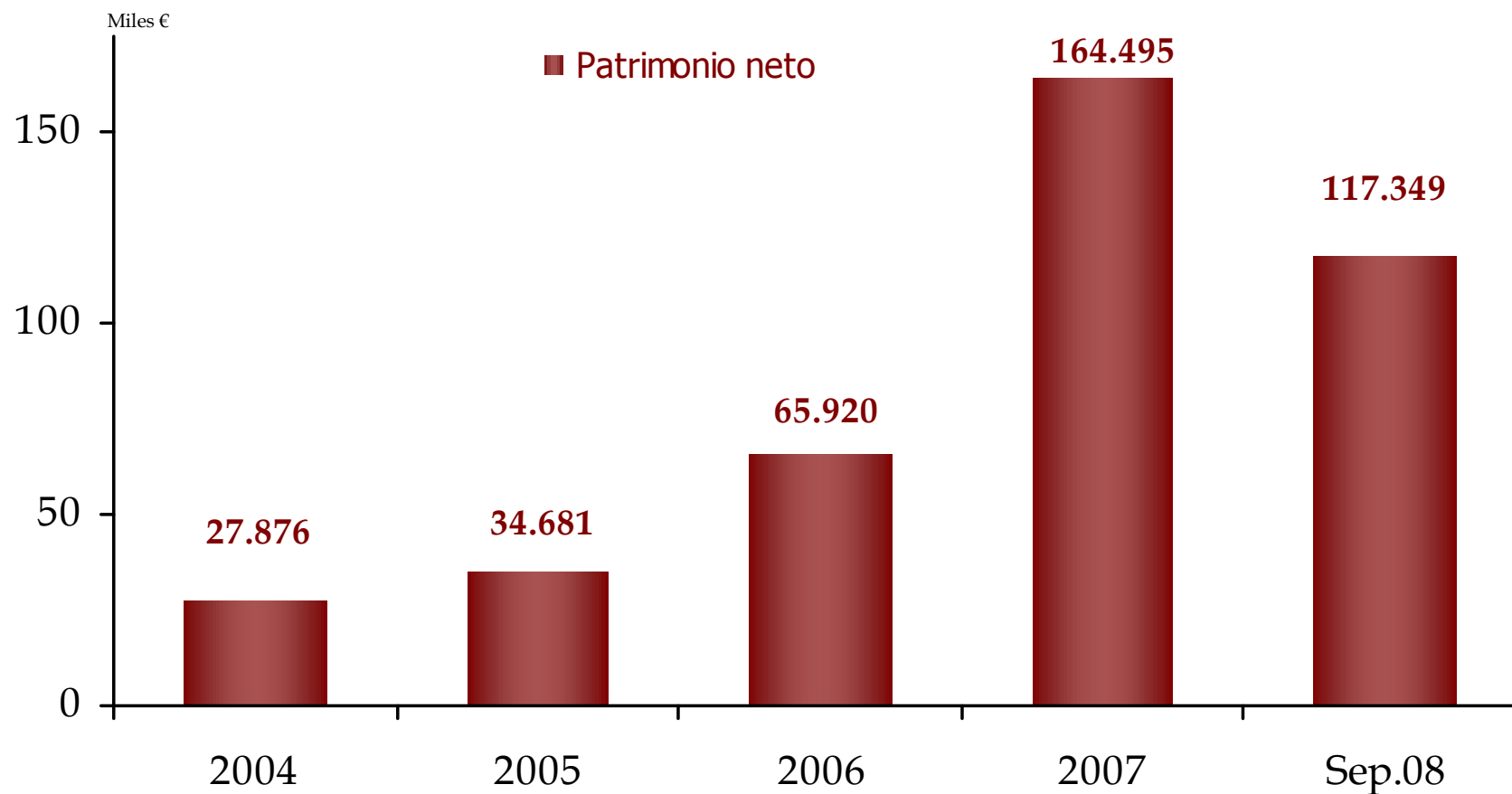


El ratio de eficiencia empeoró 8 puntos porcentuales respecto a septiembre de 2007, frente a los 10 puntos en que lo hacía a final del primer semestre.

Margen explotación (ex - Op. Financieras y AFDV)

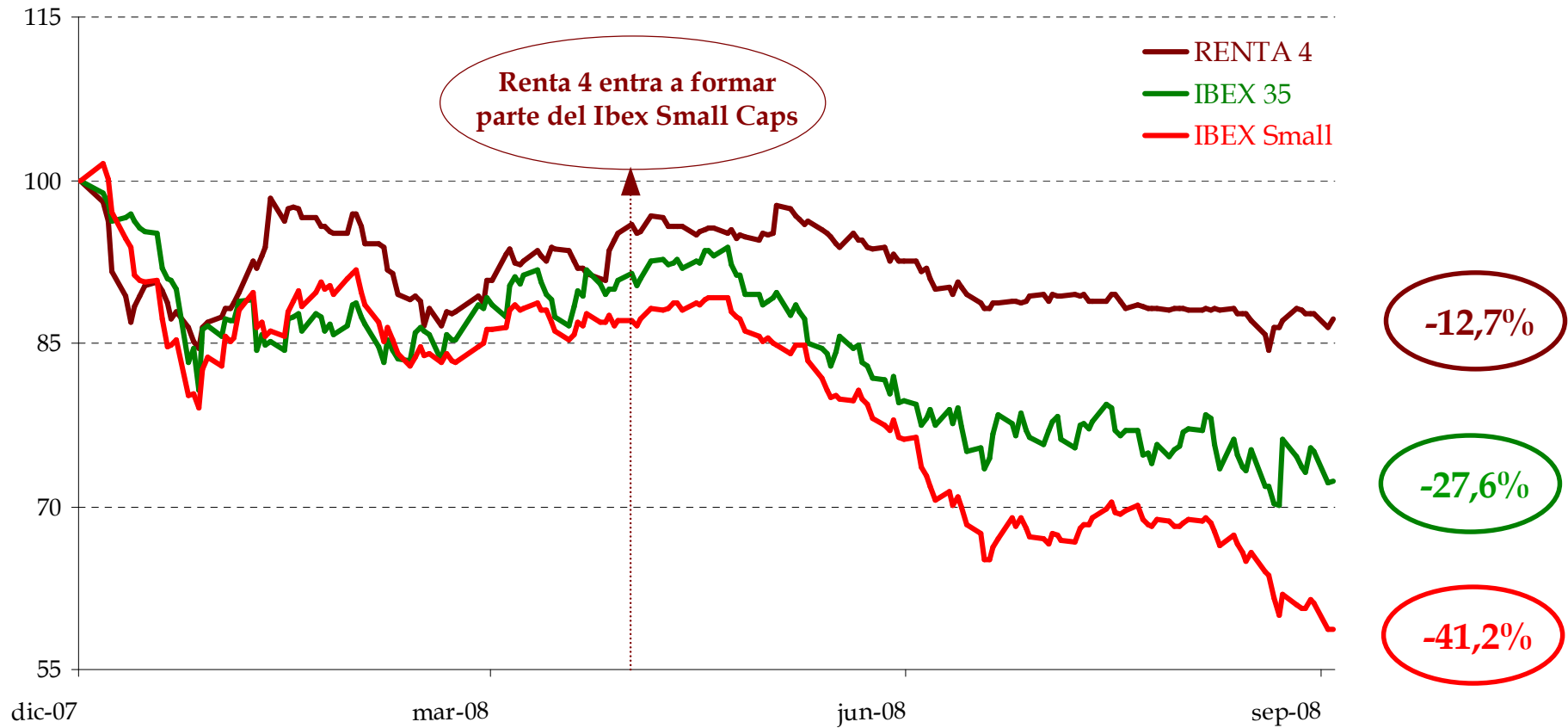


Excluyendo las operaciones financieras y los AFVD como elemento distorsionador, el margen de explotación estaría mejorando paulatinamente hasta acercarse a los mismos niveles del pasado año.



El ajuste a precios de mercado de los AFDV, participación en BME principalmente, hizo que los fondos propios se redujeran en 46,7 millones de euros respecto 2007.

Evolución bursátil 2008



La evolución de la cotización de Renta 4 ha sido en términos relativos mejor que la de sus comparables, especialmente desde su inclusión en el índice Ibex Small Caps, el pasado día 1 de abril.

- Las **condiciones de los mercados financieros** han seguido siendo **extremadamente inestables** en el tercer trimestre del año. Dicha inestabilidad se ha incrementado incluso en las últimas semanas de septiembre y octubre.
- Pese a ello, **los datos operativos de Renta 4 han mejorado en el tercer trimestre de 2008**, gracias al esfuerzo realizado en la **contención de costes, la diversidad de las fuentes de ingresos y a la acción comercial desarrollada a través de la red de oficinas.**
- **Renta 4 continúa invirtiendo para sentar las bases de un crecimiento sostenido** en los próximos años. El **incremento que se observa de forma clara, en la tasa de ahorro de las familias y las empresas, así como la creciente complejidad en el proceso de toma de decisiones de inversión financiera, generan una expectativa razonable a lo largo de los próximos años de aumento de demanda** hacia el tipo de servicios de inversión que ofrece Renta 4.

Próxima publicación:

Febrero 2009, resultados anuales 2008